

## Pour qui ?...

**Pour les personnes atteintes de troubles cognitifs** (Alzheimer ou apparentés).

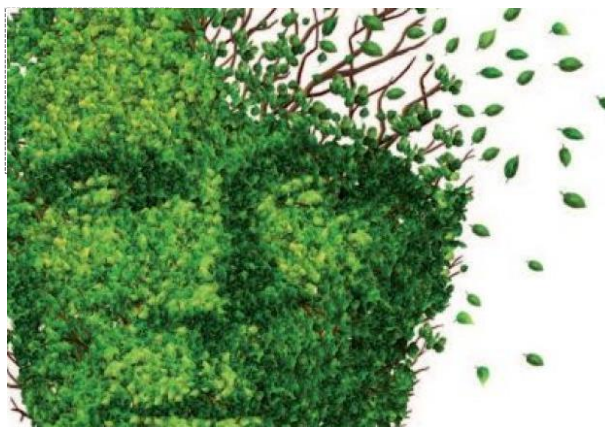
**Les personnes atteintes à un stade léger ou modéré** de la maladie. *Cette prestation n'est pas adaptée à des déficits cognitifs sévères.*

Les personnes pouvant faire l'objet d'une intervention de réhabilitation (conservant une mobilité, une capacité d'attention, une capacité de compréhension...)

## Comment ?...

**La prise en charge devient effective avec une prescription médicale du médecin traitant ou du médecin gériatre ou neurologue ou du médecin de la mémoire ou du psychiatre.**

« Les soins de réhabilitation et d'accompagnement s'appuient sur la mise en situation d'activités thérapeutiques en rapport avec les situations de la vie quotidienne et d'entraînement dans des activités créatrices, d'expression ou des activités de la vie quotidienne »



## Nos missions...

Maintenir ou d'améliorer le potentiel cognitif, moteur et sensoriel des personnes ainsi que la sécurité dans l'environnement du patient.

Maintenir et améliorer la qualité de vie du patient et de son entourage.  
(communication verbale et non verbale)

Valoriser l'action et le rôle des aidants et d'éducation thérapeutique des aidants (sensibilisation, conseil, accompagnement).

maintien des capacités restantes, l'apprentissage de stratégies de compensation, la diminution des troubles du comportement

« A l'issue de la prise en charge, nous procédons à un bilan-évaluation des résultats qui est transmis au médecin prescripteur »



## ÉQUIPE SPÉCIALISÉE À DOMICILE

## Une équipe spécialisée pour un projet de soin personnalisé...

Une infirmière coordinatrice (IDEC) en charge des partenariats, de l'évaluation de base et de la coordination des interventions et du suivi de celles-ci.

Une ergothérapeute en charge de la réalisation de l'évaluation des capacités du malade, des séances de soins de réhabilitation et d'accompagnement et du bilan adressé au médecin traitant.

Des assistantes de soins en gérontologie (ASG) qui réalisent pour partie les soins de réhabilitation et d'accompagnement sur la base de l'évaluation et des objectifs assignés par l'ergothérapeute.

## Combien de temps ?

15 séances sur une période de 3 mois maximum. Renouvelable tous les ans.

« Nous intervenons du lundi au vendredi au domicile du patient avec une équipe spécialisée »



## Une large couverture de territoire...

Nos équipes interviennent sur un large territoire allant de la Thiérache au Vermandois



Aubenton, Bohain en Vermandois, Boué, Vaux Andigny, Wassigny, Le Nouvion en Thiérache, La Capelle, Etreux, Guise, Hirson, Montbrehain, Origny en Thiérache, Ribemont, Saint Richaumont,, Vervins, Prémont, Seboncourt, Fresnoy le Grand, Grougis, Lemé..

## Contactez-nous



**CENTRE HOSPITALIER**  
Le Nouvion en Thiérache  
40 rue André RIDDERS  
02170 Le Nouvion en Thiérache

[idec.ssiad.esad@ch-lenouvion.fr](mailto:idec.ssiad.esad@ch-lenouvion.fr)

Tél : 03 23 97 56 03 / 03 23 97 56 63

Fax : 03 23 97 56 34

[www.ch-lenouvion.fr](http://www.ch-lenouvion.fr)

**CENTRE HOSPITALIER**

Le Nouvion en Thiérache